

*Grande polivalenza  
Flangiatura ultra rapida  
Nuova chiave ergonomica  
Potenza di serraggio*



**IL POLIVALENTE**

Flangia con chiave di manovra  
Viti di fissaggio separate  
Attacco di serraggio e carter in alluminio, camma in acciaio.

Monobloc	Potenza di serraggio	Portata di flangiatura	Altezza di serraggio	Coppia di serraggio	Ref.
Camma corta	16000 N.	33	0 a 80 mm	80 N.m	06-020
Camma lunga	12000 N.	61	- 8 a 102 mm	80 N.m	06-030
Camma XXL	8000 N.	132	- 43 a 155 mm	80 N.m	06-035

Chiave di manovra rivestita, altezza 58 mm (Standard) 06-160

Chiave di manovra nichelata, altezza 88mm (con camma XXL)

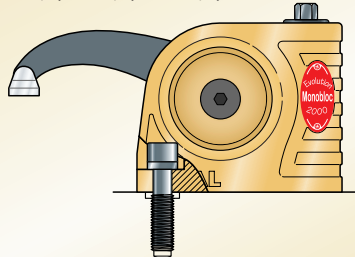
06-325

*Fissaggio con viti,  
la flangia è fissata in  
posizione*

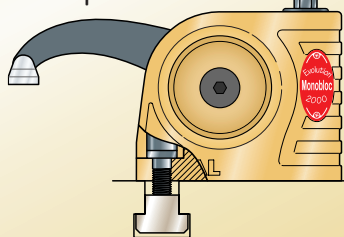


- 1 Far scivolare il tassello e la vite nella scanalatura
- 2 Posizionare e stringere la flangia sul tavolo tramite la chiave di serraggio fornita
- 3 Bloccare il pezzo con la stessa chiave
- 4 Lavorare

Fissaggio nel tavolo modulare con una vite speciale:  
M10 - M 12 - M 14 o M 16



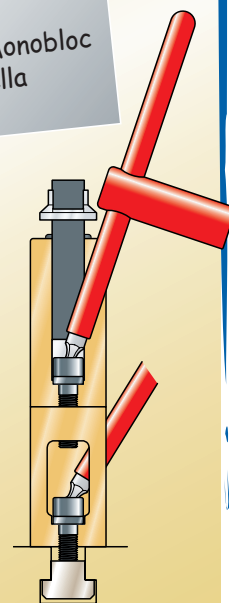
Fissaggio su tavolo a scanalature con una vite speciale M10



**Perché il Monobloc?**

Tavoli a scanalature a T  
Piastre filettate

Con il pezzo allentato, il Monobloc resta fisso in posizione nella scanalatura.



### Cofanetto Monobloc

Cofanetto Monobloc	Potenza di serraggio	Portata di flangiatura	Altezza di serraggio*	Ref.
Camma corta	16000 N.	33	0 a 154 mm	06-110
Camma lunga	12000 N.	61	- 8 a 176 mm	06-100

(\*con blocco di sollevamento)

Composizione: **2 Monobloc**, **2 blocchi di sollevamento**,  
1 Chiave di manovra, 1 camma extra lunga,  
4 viti M 10, 6 tasselli a molla M 10 (per scanalature da 14, 16 & 18mm)



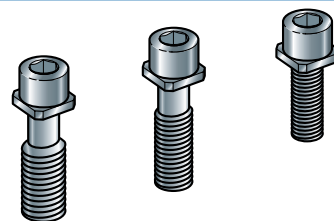
**Attrezzature Monobloc**

**Viti di fissaggio M 10 per scanalature**

M 10 x 35	12 e 14 mm	06-080
M 10 x 40	16 e 18 mm	06-085
M 10 x 45	20 e 22 mm	06-090

**Viti di fissaggio per maschiature**

M 12 x 40	M 12	06-065
M 14 x 45	M 14	06-070
M 16 x 45	M 16	06-075

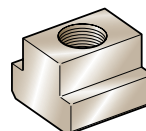
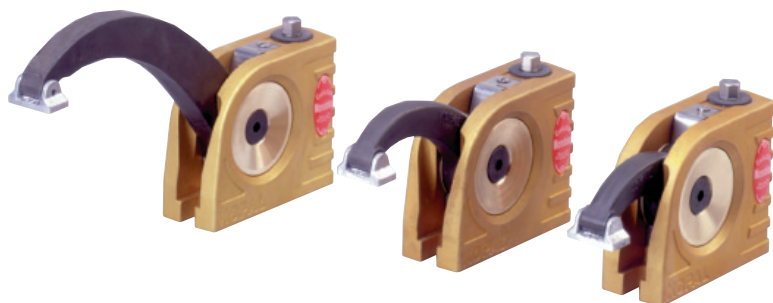
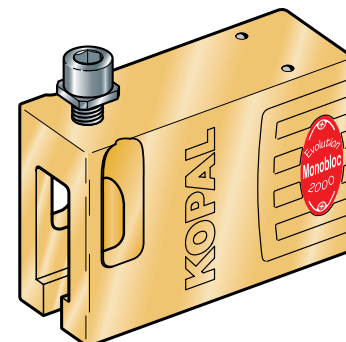


**Blocco di sollevamento in alluminio**

74 mm

**06-050**

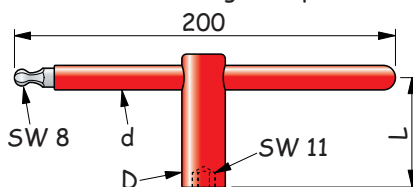
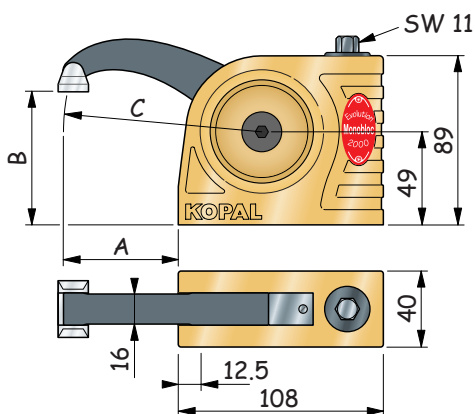
Questi blocchi di sollevamento possono essere sovrapposti in modo da flangiare i pezzi molto grandi. Consegnato con viti di fissaggio M 10 x 35.



**Tasselli M 10 Scanalatura Ref.**

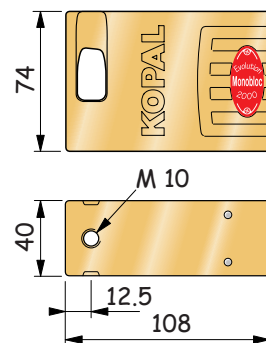
12 mm	90-100
14 mm	90-105
16 mm	90-110
18 mm	90-115
20 mm	90-120
22 mm	90-125
24 mm	90-130
28 mm	90-135

**Chiave a sfera esagonale per viti di fissaggio**



Monobloc	A	B	C
06-020	33	da 0 a 80	R 77
06-030	61	da -8 a 102	R 105
06-035	132	da -43 a 155	R 176

Chiave	L	d	D
06-160 Rivestita	58	14	24
06-325 Nichelata	88	10	20



La **Camma extra lunga** si incastra sulla flangia e aumenta la portata di 90 mm.

**Accessori**

**Ref.**

<b>Camma extra lunga</b>	<b>05-140</b>
<b>Set di 4 attacchi multiformi in alluminio</b>	<b>06-150</b>

Accessori pagina 53

Attacco N°2  
Ref. 06-802

